

UCHWAŁA Nr 182 / 3817 / 20
ZARZĄDU WOJEWÓDZTWA PODKARPACKIEGO
w RZESZOWIE
z dnia 28 lipca 2020r.

**w sprawie wniesienia pod obrady Sejmiku Województwa Podkarpackiego
projektu uchwały Sejmiku w sprawie zmian w Statucie
Wojewódzkiego Szpitala Podkarpackiego im. Jana Pawła II w Krośnie.**

Na podstawie art. 41 ust. 1 ustawy z dnia 5 czerwca 1998 roku o samorządzie województwa (Dz. U. z 2019 r., poz. 512 ze zm.) i § 29 ust. 1 pkt 1 Statutu Województwa Podkarpackiego, stanowiącego załącznik do Uchwały Nr X/103/99 Sejmiku Województwa Podkarpackiego w Rzeszowie z dnia 29 września 1999 r. w sprawie uchwalenia Statutu Województwa Podkarpackiego (Dz. Urz. Woj. Podk. z 1999 r. Nr 28, poz. 1247, z 2002 r. Nr 54, poz. 1101, z 2008 r. Nr 55, poz. 1449, z 2019 r., poz. 2676),

**Zarząd Województwa Podkarpackiego w Rzeszowie
uchwala, co następuje:**

§ 1

Wnosi się pod obrady Sejmiku Województwa Podkarpackiego projekt uchwały Sejmiku **w sprawie zmian w Statucie Wojewódzkiego Szpitala Podkarpackiego im. Jana Pawła II w Krośnie**, w brzmieniu stanowiącym załącznik do uchwały.

§ 2

Wykonanie uchwały powierza się Marszałkowi Województwa Podkarpackiego.

§ 3

Uchwała wchodzi w życie z dniem podjęcia.



WICEMARSZAŁEK WOJEWÓDZTWA

Piotr Pilch

-projekt-

**Uchwała Nr.....
Sejmiku Województwa Podkarpackiego
z dnia.....**

**w sprawie zmian w Statucie
Wojewódzkiego Szpitala Podkarpackiego im. Jana Pawła II w Krośnie.**

Na podstawie art. 42 ust. 4 ustawy z dnia 15 kwietnia 2011 r. o działalności leczniczej (Dz. U. z 2020 r., poz. 295 z późn. zm.) oraz art. 18 pkt. 20 ustawy z dnia 5 czerwca 1998 r. o samorządzie województwa (Dz. U. z 2019 r. poz. 512 z późn. zm.)

**Sejmik Województwa Podkarpackiego
uchwała, co następuje:**

§ 1

W Statucie Wojewódzkiego Szpitala Podkarpackiego im. Jana Pawła II w Krośnie nadanym uchwałą Nr XLVII/798/17 Sejmiku Województwa Podkarpackiego z dnia 28 grudnia 2017 r. w sprawie nadania Statutu Wojewódzkiemu Szpitalowi Podkarpackiemu im. Jana Pawła II w Krośnie (Dz. Urz. Woj. Podkarpackiego z 2019r., poz. 2768 z późn. zm.), wprowadza się następujące zmiany:

- 1) załącznik Nr 1 do Statutu Wojewódzkiego Szpitala Podkarpackiego im. Jana Pawła II w Krośnie „Jednostki i komórki działalności medycznej” otrzymuje brzmienie jak w załączniku Nr 1 do niniejszej uchwały.
- 2) Załącznik nr 3 do Statutu otrzymuje brzmienie określone w załączniku Nr 2 do niniejszej uchwały.

§ 2

Wykonanie uchwały powierza się Zarządowi Województwa Podkarpackiego.

§ 3

Uchwała wchodzi w życie po upływie 14 dni od dnia ogłoszenia w Dzienniku Urzędowym Województwa Podkarpackiego.

DIREKTOR DEPARTAMENTU
Ochrony Zdrowia i Polityki Społecznej

[Signature]
Damian Brud

SPRAWDZONO POD WZGLĘDEM
FORMALNO - PRAWNYM

[Signature]
Radca Prawny
Jacek Elechenewski

CZŁONEK ZARZĄDU

[Signature]
Stanisław Kruczek

[Signature]

Uzasadnienie

do projektu uchwały Sejmiku Województwa Podkarpackiego w sprawie zmian w Statucie Wojewódzkiego Szpitala Podkarpackiego im. Jana Pawła II w Krośnie.

Pismem z dnia 21 lipca 2020 r. Pan Piotr Czerwiński Dyrektor Wojewódzkiego Szpitala Podkarpackiego im. Jana Pawła II w Krośnie, wystąpił o wprowadzenie zmian w Statucie polegających na:

- Dodaniu nowych komórek organizacyjnych o nazwie:

a) „Izba Przyjęć Planowych”

Utworzenie nowej komórki organizacyjnej o nazwie „Izba Przyjęć Planowych” jest niezbędne z uwagi na:

- 1) Rozdzielenie obszarów działalności Szpitalnego Oddziału Ratunkowego oraz przyjęć planowych, zgodnie z zapisami znowelizowanego rozporządzenia Ministra Zdrowia w sprawie szpitalnego oddziału ratunkowego (Dz.U. z 2019 poz.1213),
- 2) Uporządkowanie sprawozdawczości dla potrzeb własnych oraz organów zewnętrznych, w tym NFZ, poprzez oddzielenie świadczeń związanych z przyjęciem pacjenta w trybie planowym do hospitalizacji od pacjentów przyjmowanych w trybie nagłym w SOR. Z uwagi na rejestrowanie obecnie w systemie informatycznym wszystkich świadczeń pod jedną komórką organizacyjną pod nazwą „Szpitalny Oddział Ratunkowy z Izbą Przyjęć Planowych”, ogół przyjęć wykazywany jest jako świadczenia w SOR. Powoduje to negatywną weryfikację świadczeń przez NFZ z uwagi na czas ich trwania poniżej 5 min oraz nieczytelność zbieranych informacji.

b) "Pracownia Fizjoterapii"

Utworzenie komórki organizacyjnej wynika z potrzeby skorygowania danych w rejestrze podmiotów wykonujących działalność leczniczą, polegających na zmianie kodu resortowego części VIII z 7400 na 1310, który odpowiada zakresowi obecnie prowadzonej działalności. Zgodnie z zasadami kontraktowania świadczeń, świadczeniobiorcy realizują usługi fizjoterapii powinni posługiwać się w/w kodem.

- Wykreśleniu komórki organizacyjnej o nazwie:

„ Szkoła Rodzenia”

Wykreślenie Szkoły Rodzenia wynika z faktu braku zainteresowania zajęciami dla kobiet w ciąży z terenu miasta Krosna i powiatu krośnieńskiego – w roku 2019 brak grup i szkoleń indywidualnych. Brak zgłoszeń jest wynikiem zmian w zapisach dotyczących zakresu świadczeń prowadzonych przez położną podstawowej opieki zdrowotnej, która ma obowiązek prowadzenia edukacji przedporodowej dla kobiet w ciąży, w tym kobiet w ciąży wysokiego ryzyka na podstawie planu edukacji obejmującego praktyczne i teoretyczne przygotowanie do porodu, położu, karmienia piersią i rodzicielstwa. Świadczenia te mogą być realizowane w formie grupowej a nie tylko jak dotychczas w formie indywidualnej. Zajęcia te są bezpłatne dla kobiet w ciąży. W Szkole Rodzenia pobierana była opłata wg. Cennika.

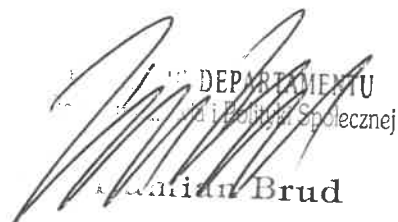
W związku z powyższymi zmianami należy wprowadzić korektę załącznika Nr 1 do statutu:

1. w załączniku nr 1 do Statutu Jednostki i komórki działalności medycznej.
 - do działu I. Szpital w punkcie 1. Oddziały Szpitalne w podpunkcie 1) Szpitalny Oddział Ratunkowy z Izba Przyjęć Planowych zostaje dodana litera a) o brzmieniu: Izba Przyjęć Planowych,
 - do działu III Zakład Rehabilitacji Leczniczej zostaje dodany punkt 1. o brzmieniu: Pracownia Fizjoterapii,
 - z działu IV Ambulatoria w punkcie 2. Pracownie z następującymi komórkami organizacyjnymi zostaje wykreślony podpunkt 10) o brzmieniu: Szkoła Rodzenia.

2. załącznik nr 3 do Statutu otrzymuje brzmienie określone w załączaniu do niniejszego wniosku.

Rada Społeczna uchwałą z dnia 23 czerwca 2020 r. pozytywnie zaopiniowała ww. zmiany do Statutu.

Mając na uwadze powyższe podjęcie przedmiotowej uchwały Sejmiku jest w pełni uzasadnione.


DEPARTAMENTU
i Polityki Społecznej
Marian Brud

Beata Ber. M. G.

„JEDNOSTKI I KOMÓRKI DZIAŁALNOŚCI MEDYCZNEJ

I. Szpital

1. **Oddziały Szpitalne**, w skład której wchodzi następujące komórki organizacyjne:
 - 1) Szpitalny Oddział Ratunkowy z Izba Przyjęć Planowych;
 - a) Izba Przyjęć Planowych,
 - 2) Oddział Anestezjologii i Intensywnej Terapii;
 - 3) Oddział Chirurgii Ogólnej, Onkologicznej i Naczyniowej;
 - 4) Oddział Chorób Wewnętrznych i Metabolicznych;
 - 5) Oddział Dermatologiczny;
 - 6) Oddział Dziecięcy;
 - 7) Oddział Gastroenterologii;
 - 8) Oddział Ginekologiczno-Położniczy;
 - 9) Oddział Kardiologiczny z Ośrodkiem Implantacji Stymulatorów Serca;
 - a) Pracownia Elektrofizjologii,
 - 10) Oddział Neurologiczny z Pododdziałem Udarów Mózgowych;
 - 11) Oddział Noworodkowy z Pododdziałem Intensywnej Terapii Noworodków;
 - 12) Oddział Medycyny Paliatywnej;
 - 13) Oddział Otorinolaryngologii i Otorinolaryngologii Dziecięcej;
 - 14) Oddział Pulmonologiczny;
 - 15) Oddział Rehabilitacyjny z Pododdziałem Rehabilitacji Neurologicznej;
 - 16) Oddział Reumatologiczny;
 - 17) Oddział Terapii Uzależnienia od Alkoholu;
 - 18) Oddział Urazowo-Ortopedyczny;
 - 19) Oddział Urologii i Urologii Onkologicznej;
 - 20) Dzienny Oddział Psychiatryczny;
 - 21) Podkarpacki Ośrodek Okulistyczny;
 - b) Oddział Okulistyki i Okulistyki Dziecięcej,
 - 22) Apteka;
 - 23) Blok Operacyjny.
2. **Serologia**, z komórka organizacyjną Pracownia Serologii Transfuzjologicznej – Bank Krwi.
3. **Zakład Diagnostyki Laboratoryjnej i Mikrobiologii**, w skład której wchodzi następujące komórki organizacyjne:
 - 1) Pracownia Hematologii i Koagulologii;
 - 2) Pracownia Chemii Klinicznej;
 - 3) Pracownia Immunologii;

- 4) Pracownia Analityki Ogólnej;
- 5) Pracownia Mikrobiologii;
- 6) Pracowni Prętka Gruźlicy.

4. **Zakład Diagnostyki Obrazowej**, w skład którego wchodzi następujące komórki organizacyjne:

- 1) Pracownia Mammografii;
- 2) Pracownia Rentgenodiagnostyki;
- 3) Pracownia Tomografii Komputerowej;
- 4) Pracownia USG;
- 5) Pracownia Biopsji.

5. **Zespół Transportu Medycznego.**

II. **Zakład Opiekuńczo-Leczniczy**

III. **Zakład Rehabilitacji Leczniczej**

1. **Pracownia Fizjoterapii.**

IV. **Ambulatoria**

1. **Poradnie** z następującymi komórkami organizacyjnymi:

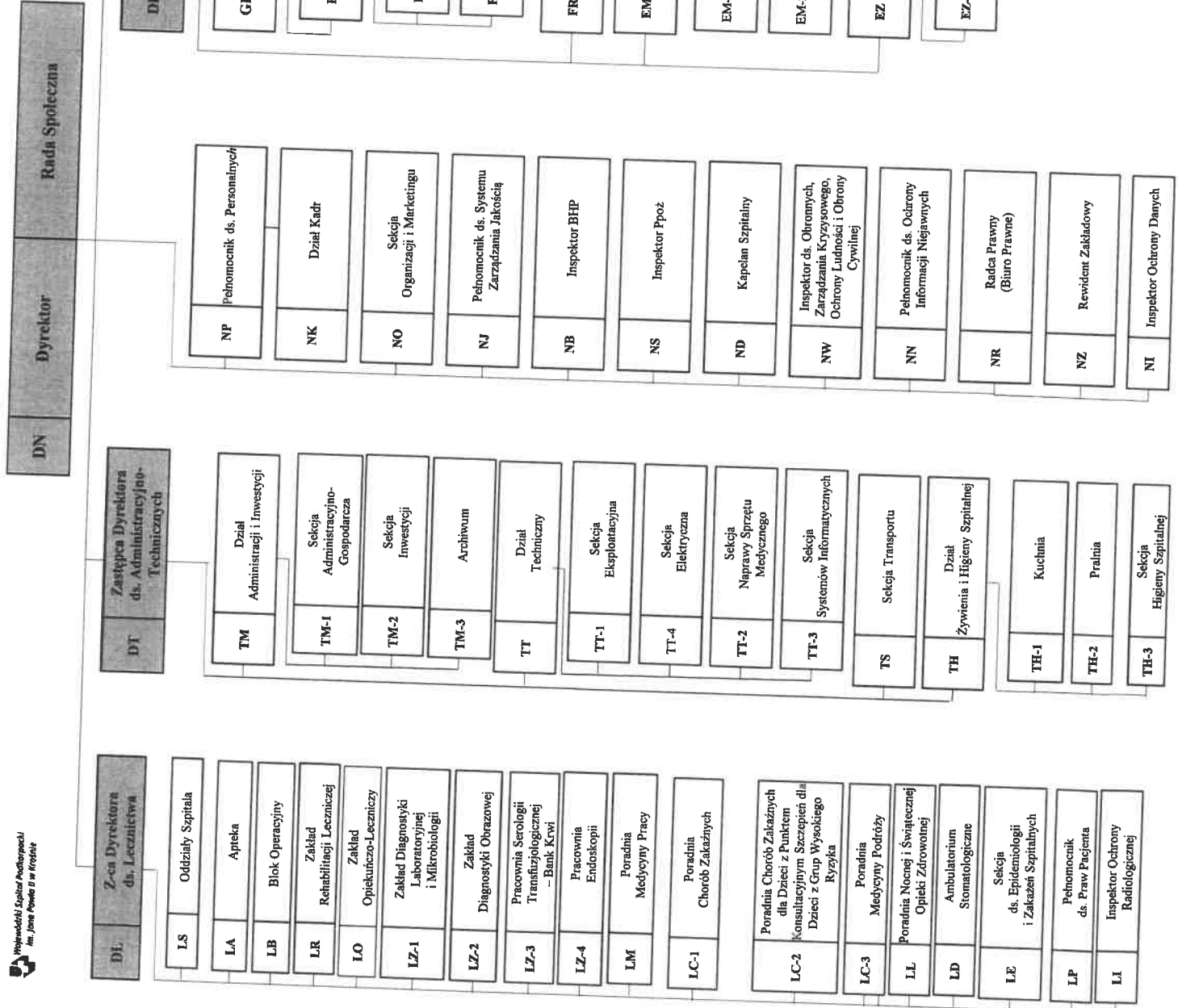
- 1) Ambulatorium Stomatologiczne;
- 2) Centrum Diagnostyki, Leczenia i Rehabilitacji Zaburzeń Słuchu, Głosu i Mowy;
 - a) Poradnia Audiologiczno-Foniatryczna,
 - b) Poradnia Logopedyczna,
 - c) Ośrodek Diennej Rehabilitacji Słuchu i Mowy,
- 3) Poradnia Alergologiczna;
- 4) Poradnia Alergologiczna dla Dzieci;
- 5) Poradnia Chirurgiczna;
- 6) Poradnia Chirurgii Onkologicznej;
- 7) Poradnia Chorób Zakaźnych;
- 8) Poradnia Chorób Zakaźnych dla Dzieci z Punktem Konsultacyjnym Szczepień dla Dzieci z Grup Wysokiego Ryzyka;
- 9) Poradnia Dermatologiczna;
- 10) Poradnia Diabetologiczna;
- 11) Poradnia Endokrynologiczna;
- 12) Poradnia Gastroenterologiczna;
- 13) Poradnia Ginekologiczno-Położnicza;
- 14) Poradnia Hematologiczna;
- 15) Poradnia Kardiologiczna;
- 16) Poradnia Leczenia Bólu;
- 17) Poradnia Leczenia Jaskry;
- 18) Poradnia Leczenia Schorzeń Siatkówki;
- 19) Poradnia Laserowa i Leczenia Powikłań Cukrzycy;

- 20) Poradnia Nocnej i Świątecznej Opieki Zdrowotnej;
- 21) Poradnia Medycyny Pracy;
- 22) Poradnia Medycyny Podróży;
- 23) Poradnia Neurologiczna;
- 24) Poradnia Odwykowa;
- 25) Poradnia Okulistyczna;
- 26) Poradnia Otorynolaryngologiczna;
- 27) Poradnia Otorynolaryngologiczna dla Dzieci;
- 28) Poradnia Patologii Noworodka;
- 29) Poradnia Preluksacyjna;
- 30) Poradnia Gruźlicy i Chorób Płuc;
- 31) Poradnia Psychologiczna;
- 32) Poradnia Rehabilitacyjna;
- 33) Poradnia Reumatologiczna;
- 34) Poradnia Reumatologiczna dla Dzieci;
- 35) Poradnia Urazowo-Ortopedyczna;
- 36) Poradnia Urologiczna;
- 37) Poradnia Wad Postawy;
- 38) Poradnia Zdrowia Psychicznego;
- 39) Zespół Domowego Leczenia Tlenem.

2. Pracownie z następującymi komórkami organizacyjnymi:

- 1) Pracownia Angiografii Fluoresceinowej i Terapii Fotodynamicznej;
- 2) Pracownia EEG;
- 3) Pracownia EKG i Badań Holtera;
- 4) Pracownia EMG;
- 5) Pracownia Obiektywnych Badań Słuchu i Mowy;
- 6) Pracownia Endoskopii;
- 7) Pracownia ENG;
- 8) Pracownia Prób Wysiłkowych;
- 9) Pracownia USG Serca;
- 10) Pracownia Kontroli Stymulatorów i Kardiowerterów;
- 11) Pracownia Badań Czynnościowych Przewodu Pokarmowego;
- 12) Pracownia Zaburzeń Oddychania.

3. Ratownictwo medyczne z komórką organizacyjną Zespół Wyjazdowy „N”.



Szpital

LB	Blok Operacyjny	LS-03	Oddział Chirurgii Ogólnej, Onkologicznej i Naczyniowej
LS-01	Szpitalny Oddział Ratunkowy z Izłą Przyjęć Planowych	LS-11	Oddział Noworodkowy z Pododdziałem Intensywnej Terapii Noworodków
LS-0100	Izba Przyjęć Planowych	LS-14	Oddział Otorinolaryngologii i Otorinolaryngologii Dziecięcej
LS-04	Oddział Chorób Wewnętrznych i Metabolicznych	LS-05	Oddział Dermatologiczny
LS-02	Oddział Anestezjologii i Intensywnej Terapii	LS-15	Oddział Pulmonologiczny
LS-06	Oddział Dziecięcy	LS-17	Oddział Reumatologiczny
LS-13	Oddział Medycyny Paliatywnej	LS-19	Oddział Urazowo-Ortopedyczny
LS-07	Oddział Gastroenterologii	LS-1-2	Podkarpacki Ośrodek Okulistyczny
LS-10	Oddział Neurologiczny z Pododdziałem Udarów Mózgowych	LS-12	Oddział Okulistyki i Okulistyki Dziecięcej
LA	Apteka	LS-09	Oddział Kardiologiczny z Ośrodkiem Implantacji Stymulatorów Serca
LZ-1	Zakład Diagnostyki Laboratoryjnej i Mikrobiologii	LS-094	Pracownia Elektrofizjologii
LZ-10	Pracownia Hematologii i Koagulologii	LS-08	Oddział Ginekologiczno-Położniczy
LZ-11	Pracownia Chemii Klinicznej	LZ-2	Zakład Diagnostyki Obrazowej
LZ-12	Pracownia Immunologii	LZ-20	Pracownia Mammografii
LZ-13	Pracownia Analizy Objętości	LZ-21	Pracownia Rentgenodiagnostyki
LZ-14	Pracownia Mikrobiologii	LZ-22	Pracownia Tomografii Komputerowej
LZ-15	Pracownia Praktyka Grudniowa	LZ-23	Pracownia USG
		LZ-24	Pracownia Biopsji

Ambulatoria

LS-030	Poradnia Chirurgiczna	LS-040	Poradnia Diabetologiczna
LS-031	Poradnia Chirurgii Onkologicznej	LS-041	Poradnia Endokrynologiczna
LS-110	Poradnia Patologii Noworodka	LS-042	Poradnia Hematologiczna
LS-111	Zespół Wyższych	LS-150	Poradnia Alergologiczna
LS-020	Poradnia Leczenia Ból	LS-151	Poradnia Gruździej i Chorób Płuc
LS-170	Poradnia Reumatologiczna	LS-152	Zespół Donowego Leczenia Tętnem
LS-171	Poradnia Reumatologiczna dla Dzieci	LS-153	Pracownia Zaburzeń Oddychania
LS-070	Poradnia Gastroenterologiczna	LS-190	Pracownia Profilaktyczna
LS-071	Pracownia Badań Czynnościowych Przewodu Pokarmowego	LS-191	Poradnia Urazowo-Ortopedyczna
LS-010	Poradnia Neurologiczna	LS-192	Poradnia Wzrostowy
LS-011	Pracownia EEG	LS-120	Poradnia Leczenia Jaskry
LS-012	Pracownia EMG	LS-121	Poradnia Chorób Siatkówki
LS-090	Poradnia Kardiologiczna	LS-122	Poradnia Okulistyczna
LS-091	Pracownia Prób Wyśkitkowych	LS-124	Poradnia Laserowa i Leczenie Powikłań Ciężkich
LS-092	Pracownia USG Serca	LS-123	Pracownia Angiografii Fluorescencyjnej i Terapii Fotodynamicznej
LS-093	Pracownia EKG i Badań Holtera	LS-095	Pracownia Kontroli Symulatorów i Kardioenergiów
LS-16	Oddział Rehabilitacyjny z Pododdziałem Rehabilitacji Neurologicznej	LS-080	Poradnia Ginekologiczno-Położnicza
LS-18	Oddział Terapii Uzależnienia od Alkoholu	LS-160	Poradnia Rehabilitacyjna
LS-20	Oddział Urologii i Urologii Onkologicznej	IS-180	Poradnia Odwyklowa
LS-21	Dzienny Oddział Psychiatryczny	LS-200	Poradnia Urologiczna
		LS-210	Poradnia Psychologiczna
		LS-211	Poradnia Zdrowia Psychicznego

Zakład Rehabilitacji Leczniczej

LR	Zakład Rehabilitacji Leczniczej
LR-01	Pracownia Fizjoterapii

Zakład Opiekuńczo-Leczniczy

EO	Zakład Opiekuńczo-Leczniczy
----	-----------------------------

Jednostki organizacyjne

...	Oddziały
...	Zakład Diagnostyki Laboratoryjnej i Mikrobiologii
...	Zakład Diagnostyki Obrazowej
...	Poradnie
...	Pracownie
...	Zakład Rehabilitacji Leczniczej
...	Zakład Opiekuńczo-Leczniczy
...	Pracownie
...	Pracownie
...	Pracownia Medycyny Podróży
...	Poradnia Nocnej i Świątecznej Opieki Zdrowotnej
...	Poradnia Medycyny Pracy
LD	Ambulatorium Stomatologiczne

Rada Społeczna
Wojewódzkiego Szpitala
Podkarpackiego im. Jana
Pawła II
w Krośnie

Uchwała Nr 6/20
Rady Społecznej Wojewódzkiego Szpitala Podkarpackiego
im. Jana Pawła II w Krośnie
z dnia 23 czerwca 2020 roku

w sprawie wyrażenia opinii w sprawie zmiany w Statucie Wojewódzkiego Szpitala Podkarpackiego im. Jana Pawła II w Krośnie

Na podstawie art. 48 ust. 2 pkt 1 lit. b ustawy z dnia 15 kwietnia 2011 roku o działalności leczniczej (tekst jedn.: Dz. U. z 2018 r. poz. 2190 z późn. zm.) uchwała się, co następuje:

§1

Rada Społeczna Wojewódzkiego Szpitala Podkarpackiego im. Jana Pawła II w Krośnie postanawia pozytywnie zaopiniować zmiany w Statucie Wojewódzkiego Szpitala Podkarpackiego im. Jana Pawła II w Krośnie, polegające na:

1. dodaniu nowych komórek organizacyjnych, tj.:

„Izba Przyjęć Planowych”

„Pracownia Fizjoterapii”

2. wykreśleniu komórki organizacyjnej:

„Szkoła Rodzenia”

§2

Uchwała wchodzi w życie z dniem podjęcia.

Przewodniczący
Rady Społecznej przy
Wojewódzkim Szpitalu Podkarpackim
im. Jana Pawła II w Krośnie

Dawian Brud

JEDNOSTKI I KOMÓRKI DZIAŁALNOŚCI MEDYCZNEJ

I. Szpital

1. **Oddziały Szpitalne**, w skład której wchodzi następujące komórki organizacyjne:
 - 1) Szpitalny Oddział Ratunkowy z Izbą Przyjęć Planowych,
 - a) *Izba Przyjęć Planowych*
 - 2) Oddział Anestezjologii i Intensywnej Terapii,
 - 3) Oddział Chirurgii Ogólnej, Onkologicznej i Naczyniowej,
 - 4) Oddział Chorób Wewnętrznych i Metabolicznych,
 - 5) Oddział Dermatologiczny,
 - 6) Oddział Dziecięcy,
 - 7) Oddział Gastroenterologii
 - 8) Oddział Ginekologiczno-Położniczy,
 - 9) Oddział Kardiologiczny z Ośrodkiem Implantacji Stymulatorów Serca,
 - a) Pracownia Elektrofizjologii,
 - 10) Oddział Neurologiczny z Pododdziałem Udarów Mózgowych,
 - 11) Oddział Noworodkowy z Pododdziałem Intensywnej Terapii Noworodków,
 - 12) Oddział Medycyny Paliatywnej,
 - 13) Oddział Otorynolaryngologii i Otorynolaryngologii Dziecięcej,
 - 14) Oddział Pulmonologiczny,
 - 15) Oddział Rehabilitacyjny z Pododdziałem Rehabilitacji Neurologicznej,
 - 16) Oddział Reumatologiczny,
 - 17) Oddział Terapii Uzależnienia od Alkoholu,
 - 18) Oddział Urazowo-Ortopedyczny,
 - 19) Oddział Urologii i Urologii Onkologicznej,
 - 20) Dzienny Oddział Psychiatryczny,
 - 21) Podkarpacki Ośrodek Okulistyczny,
 - a) Oddział Okulistyki i Okulistyki Dziecięcej,
 - 22) Apteka,
 - 23) Blok Operacyjny.
2. **Serologia**, z komórką organizacyjną Pracownia Serologii Transfuzjologicznej – Bank Krwi.
3. **Zakład Diagnostyki Laboratoryjnej i Mikrobiologii**, w skład której wchodzi następujące komórki organizacyjne:
 - 1) Pracownia Hematologii i Koagulologii,
 - 2) Pracownia Chemii Klinicznej,
 - 3) Pracownia Immunologii,
 - 4) Pracownia Analityki Ogólnej,
 - 5) Pracownia Mikrobiologii,
 - 6) Pracowni Prątka Gruźlicy.

4. Zakład Diagnostyki Obrazowej, w skład której wchodzi następujące komórki organizacyjne:

- 1) Pracownia Mammografii,
- 2) Pracownia Rentgenodiagnostyki,
- 3) Pracownia Tomografii Komputerowej,
- 4) Pracownia USG,
- 5) Pracownia Biopsji.

5. Zespół Transportu Medycznego

II. Zakład Opiekuńczo-Lecniczy

III. Zakład Rehabilitacji Leczniczej

1. Pracownia Fizjoterapii

IV. Ambulatoria

1. Poradnie z następującymi komórkami organizacyjnymi:

- 1) Ambulatorium Stomatologiczne,
- 2) Centrum Diagnostyki, Leczenia i Rehabilitacji Zaburzeń Słuchu, Głosu i Mowy,
 - a) Poradnia Audiologiczno-Foniatryczna,
 - b) Poradnia Logopedyczna,
 - c) Ośrodek Diennej Rehabilitacji Słuchu i Mowy,
- 3) Poradnia Alergologiczna,
- 4) Poradnia Alergologiczna dla Dzieci,
- 5) Poradnia Chirurgiczna,
- 6) Poradnia Chirurgii Onkologicznej,
- 7) Poradnia Chorób Zakaźnych,
- 8) Poradnia Chorób Zakaźnych dla Dzieci z Punktem Konsultacyjnym Szczepień dla Dzieci z Grup Wysokiego Ryzyka,
- 9) Poradnia Dermatologiczna,
- 10) Poradnia Diabetologiczna,
- 11) Poradnia Endokrynologiczna,
- 12) Poradnia Gastroenterologiczna,
- 13) Poradnia Ginekologiczno-Położnicza,
- 14) Poradnia Hematologiczna,
- 15) Poradnia Kardiologiczna,
- 16) Poradnia Leczenia Bólu,
- 17) Poradnia Leczenia Jaskry,
- 18) Poradnia Leczenia Schorzeń Siatkówki,
- 19) Poradnia Laserowa i Leczenia Powikłań Cukrzycy
- 20) Poradnia Nocnej i Świątecznej Opieki Zdrowotnej,
- 21) Poradnia Medycyny Pracy,
- 22) Poradnia Medycyny Podróży,
- 23) Poradnia Neurologiczna,

- 24) Poradnia Odwykowa,
 - 25) Poradnia Okulistyczna,
 - 26) Poradnia Otorynolaryngologiczna,
 - 27) Poradnia Otorynolaryngologiczna dla Dzieci,
 - 28) Poradnia Patologii Noworodka,
 - 29) Poradnia Preluksacyjna,
 - 30) Poradnia Gruźlicy i Chorób Płuc,
 - 31) Poradnia Psychologiczna,
 - 32) Poradnia Rehabilitacyjna,
 - 33) Poradnia Reumatologiczna,
 - 34) Poradnia Reumatologiczna dla Dzieci,
 - 35) Poradnia Urazowo-Ortopedyczna,
 - 36) Poradnia Urologiczna,
 - 37) Poradnia Wad Postawy,
 - 38) Poradnia Zdrowia Psychicznego,
 - 39) Zespół Domowego Leczenia Tlenem.
2. Pracownie z następującymi komórkami organizacyjnymi:
- 1) Pracownia Angiografii Fluoresceinowej i Terapii Fotodynamicznej,
 - 2) Pracownia EEG,
 - 3) Pracownia EKG i Badań Holtera,
 - 4) Pracownia EMG,
 - 5) Pracownia Obiektywnych Badań Słuchu i Mowy,
 - 6) Pracownia Endoskopii,
 - 7) Pracownia ENG,
 - 8) Pracownia Prób Wyсіłkowych,
 - 9) Pracownia USG Serca,
 - ~~10) Szkoła Rodzenia,~~
 - 11) Pracownia Kontroli Stymulatorów i Kardiowerterów,
 - 12) Pracownia Badań Czynnościowych Przewodu Pokarmowego,
 - 13) Pracownia Zaburzeń Oddychania.
3. Ratownictwo medyczne z komórką organizacyjną Zespół Wyjazdowy „N”.

Szpital

LB	Blok Operacyjny	LS-03	Oddział Chirurgii Ogólnej, Onkologicznej i Paedynkowej
LS-01	Szpitalny Oddział Katalnowy z Izby Przyjęć Planowych	LS-11	Oddział Noworodkowy z Pododdziałem Intensywnej Terapii Noworodków
LS-0100	Izba Przyjęć Planowych	LS-14	Oddział Otorinolaryngologii i Otorynolaryngologii Dziecięcej
LS-04	Oddział Chorób Wewnętrznych i Metaboliznych	LS-05	Oddział Dermatologiczny
LS-02	Oddział Anestezjologii i Intensywnej Terapii	LS-15	Oddział Pulmonologiczny
LS-06	Oddział Diabetyczny	LS-17	Oddział Reumatologiczny
LS-13	Oddział Medycyny Palliatywnej	LS-19	Oddział Urazowo-Ortopedyczny
LS-07	Oddział Gastroenterologii	LS-12	Oddział Okulistyki i Okulistyki Dziecięcej
LS-10	Oddział Neurologiczny z Pododdziałem i Diergów Mózgowych	LS-09	Oddział Kardiologiczny z Ofrodkiem Implantacji Stymulatorów Serca
LA	Apteka	LS-094	Pracownia Elektrofizjologii
		LS-08	Oddział Ginekologiczny-Polecznicy
		LS-2	Zakład Diagnostyki Obrzecznej
		LS-20	Pracownia Mammografii
		LS-21	Pracownia Rentgenodiagnostyki
		LS-22	Pracownia Tomografii Komputerowej
		LS-23	Pracownia USG
		LS-24	Pracownia Biopsji

Ambulatoria

LS-030	Poradnia Chirurgiczna	LS-040	Poradnia Diabetologiczna
LS-033	Poradnia Chirurgii Onkologicznej	LS-041	Poradnia Endokrynologiczna
LS-110	Poradnia Patologii Noworodka	LS-042	Poradnia Hematologiczna
LS-111	Zakład Wysokociężnej		
LS-070	Poradnia Reumatologiczna	LS-050	Poradnia Dermatologiczna
LS-170	Poradnia Reumatologiczna	LS-060	Poradnia Alergologiczna dla Dzieci
LS-171	Poradnia Reumatologiczna dla Dzieci	LS-150	Poradnia Alergologiczna
LS-070	Poradnia Gastroenterologiczna	LS-151	Poradnia Grudziej i Choroby Płuc
LS-071	Pracownia Badań Czynnościowych Przewodu Pokarmowego	LS-152	Zespół Dorozowego Leczenia Tętna
LS-010	Poradnia Neurologiczna	LS-153	Pracownia Zaburzeń Oddychania
LS-011	Pracownia EEG	LS-190	Poradnia Pediatryczna
LS-012	Pracownia EMG	LS-191	Poradnia Urazowo-Ortopedyczna
LS-090	Poradnia Kardiologiczna	LS-192	Poradnia Wied. Posiłki
LS-091	Pracownia Prób Wysokociężnych	LS-120	Poradnia Leczenia Jaskry
LS-092	Pracownia USG Serca	LS-121	Poradnia Leczenia Schorzeń Siatkówki
LS-093	Pracownia EKG i Badań Holtera	LS-122	Poradnia Okulistyczna
		LS-124	Poradnia Laserowa i Leczenie Rozwijań Galaktycy
		LS-123	Pracownia Angiografii Fluorescencyjnej i Terapii Fotodynamicznej
		LS-095	Pracownia Kontroli Stymulatorów i Kardioverterów
		LS-080	Poradnia Ginekologiczno-Pedagogiczna
		LS-160	Poradnia Rehabilitacyjna
		IS-180	Poradnia Odwyklowa
		LS-200	Poradnia Urologiczna
		LS-210	Poradnia Psychologiczna
		LS-211	Poradnia Zdrowia Psychicznego
		LS-140	Poradnia Otorinolaryngologiczna
		LS-141	Poradnia Otorinolaryngologiczna dla Dzieci
		LS-144	Pracownia ENG
		LS-4	Pracownia Endoskopi
		PD	Saska-Kedarska
		LS-140	Poradnia Otorinolaryngologiczna
		LS-141	Poradnia Otorinolaryngologiczna dla Dzieci
		LS-144	Pracownia ENG
		LB	Centrum Diagnostyki Leczenia i Rehabilitacji Zaburzeń Słuchu, Głosu i Mowy
		LF-1	Poradnia Audiologiczno-Konteryjna
		LF-2	Poradnia Logopedyczna
		LF-3	Oddział Drogowej Rehabilitacji Słuchu i Mowy
		LF-4	Pracownia Ośrodkowych Badań Słuchu i Mowy
		LC-1	Poradnia Chorób Zakrzepczych
		LC-2	Poradnia Chorób Zakrzepczych dla Dzieci z Pracownią Konsultacyjnym Szpitalu dla Dzieci z Grupy Wysokociężnej Ryzyka
		LC-3	Poradnia Medycyny Podróży
		LL	Poradnia Neurologicznej i Świadczeniowej Opieki Zdrowotnej
		LM	Poradnia Medycyny Pracy
		LD	Ambulatorium Szpitalnej Opieki

Zakład Rehabilitacji Leczniczej

LR	Zakład Rehabilitacji Leczniczej
LR-01	Pracownia Fizjoterapii

Zakład Opiekuńczo-Leczniczy

B0	Zakład Opiekuńczo-Leczniczy
----	-----------------------------

Jednostki organizacyjne

...	Oddziały
...	Zakład Diagnostyki Obrzecznej
...	Poradnia
...	Pracownia
...	Zakład Rehabilitacji Leczniczej
...	Zakład Opiekuńczo-Leczniczy
...	Kierownictwo Szpitala

DN
Dyrektor
Rada Społeczna

Załącznik nr 3 do Statutu Wojewódzkiego Szpitala
Podkarpackiego im. Jana Pawła II w Krośnie

